

**CONSTRUCTION DE
20 logements collectifs**

Résidence SANTENY LE JOUR
94440 SANTENY

Bâtiment A

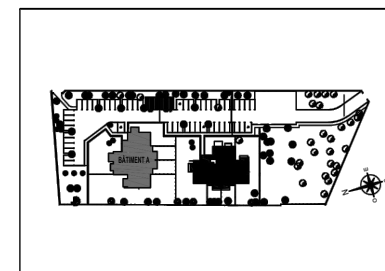
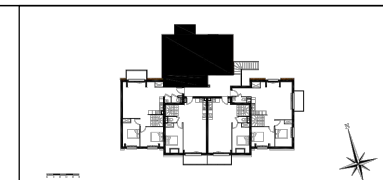
Appartement : A15

Type : T3 **Niveau : R+1 - R+2**

Entrée	9.74m ²
Séjour + Cuisine	29.48m ²
Salle de bains	2.72m ²
WC	1.41m ²
DEGT	3.01m ²
Chambre 1	9.61m ²
Chambre 2	11.33m ²

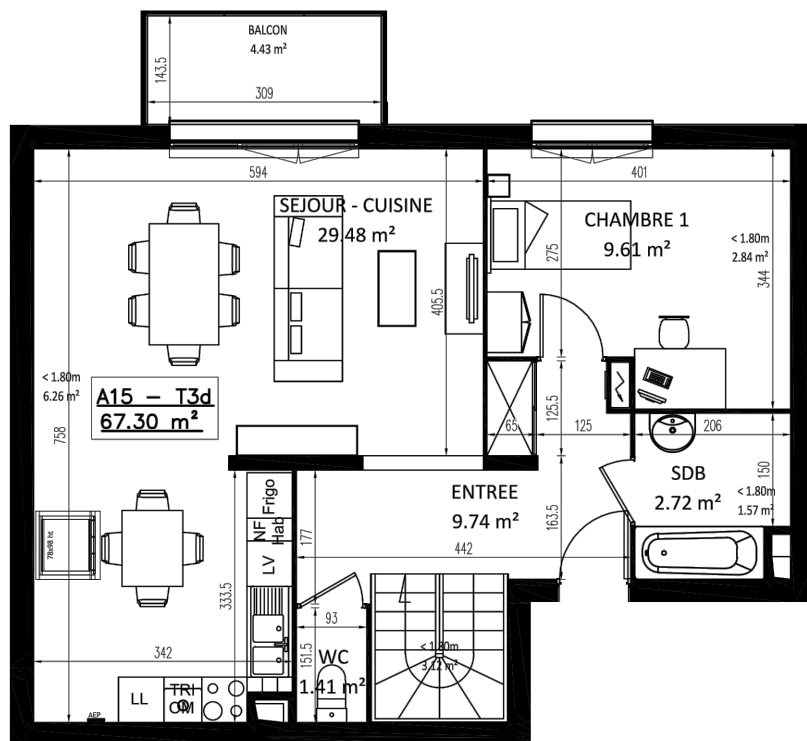
TOTAL : 67.30m²

Balcon 4.43 m²

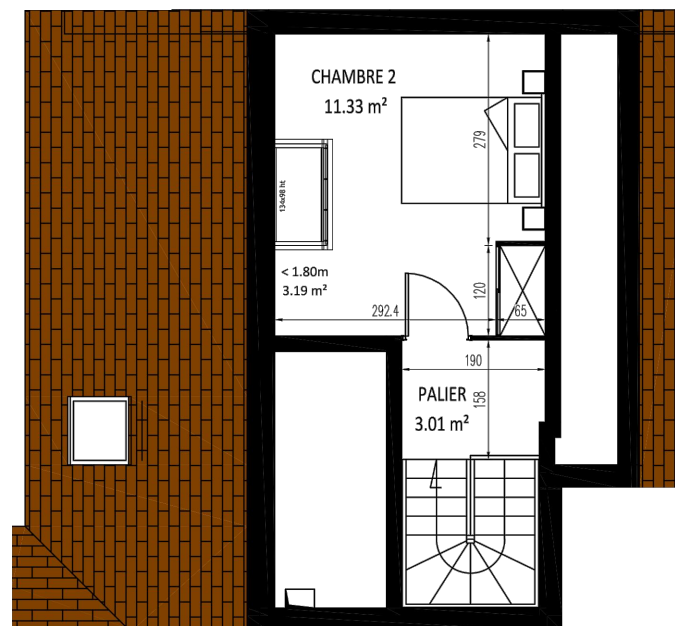


Ces plans sont valables sous réserves de modifications de détail qui seraient imposées par des impératifs techniques en cours de construction.
Les différences de 5% sur les superficies et les cotes exprimées par les plans sont tenues pour admissibles et ne pourront fonder aucune réclamations.

R+1



R+2



Immobilière 3F 
Groupe ActionLogement
Direction Accession
Département Maîtrise Ouvrage
159, rue Nationale - 75696 Paris Cedex 13
Tél. : 01 40 77 15 15

