

**CONSTRUCTION DE
20 logements collectifs**

Résidence SANTENY LE JOUR
94440 SANTENY

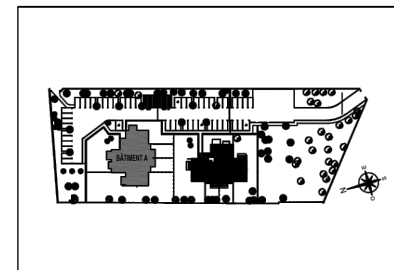
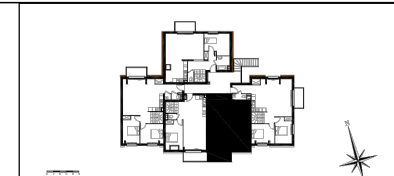
Bâtiment A

Appartement : A12

Type : T3	Niveau : R+1 - R+2
Séjour + Cuisine	32.77m ²
Salle de bains	7.42m ²
WC	1.22m ²
DEGT	2.17m ²
Chambre 1	11.22m ²
Chambre 2	13.28m ²

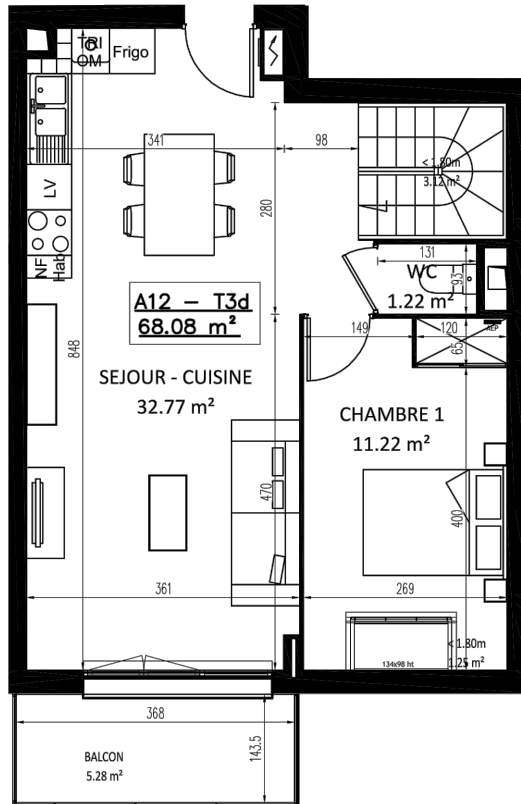
TOTAL : 68.08m²

Balcon 5.28m²

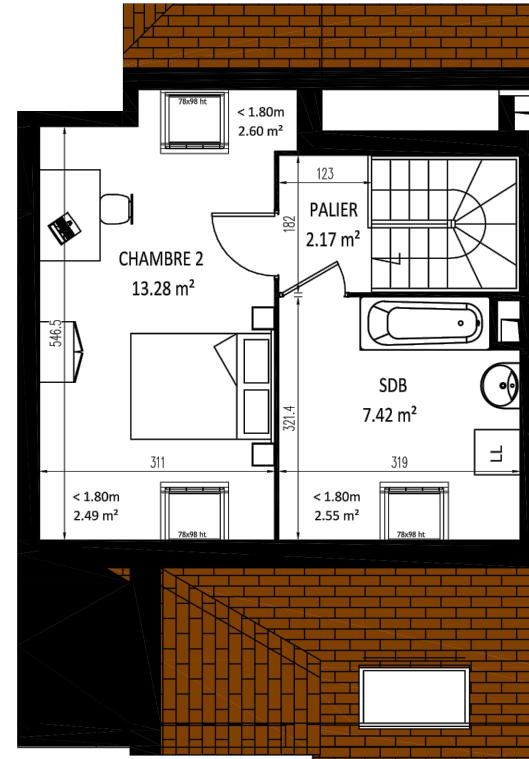


Ces plans sont valables sous réserves de modifications de détail qui seraient imposées par des impératifs techniques en cours de construction.
Les différences de 5% sur les superficies et les cotes exprimées par les plans sont tenues pour admissibles et ne pourront fonder aucune réclamations.

R+1



R+2



Immobilière 3F 
Groupe ActionLogement
Direction Accession
Département Maîtrise Ouvrage
159, rue Nationale - 75008 Paris Cedex 13
Tél. : 01 40 77 15 15

