

**CONSTRUCTION DE
20 logements collectifs**

Résidence SANTENY LE JOUR
94440 SANTENY

Bâtiment A

Appartement : A11

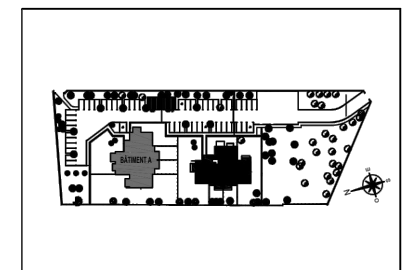
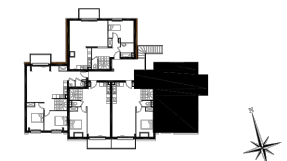
Type : T4

Niveau : R+1 - R+2

Entrée	3.91m ²
Séjour + Cuisine	31.49m ²
Salle de bains	5.13m ²
WC	1.98m ²
DEGT	4.94m ²
Chambre 1	9.68m ²
Chambre 2	10.20m ²
Chambre 3	9.37m ²

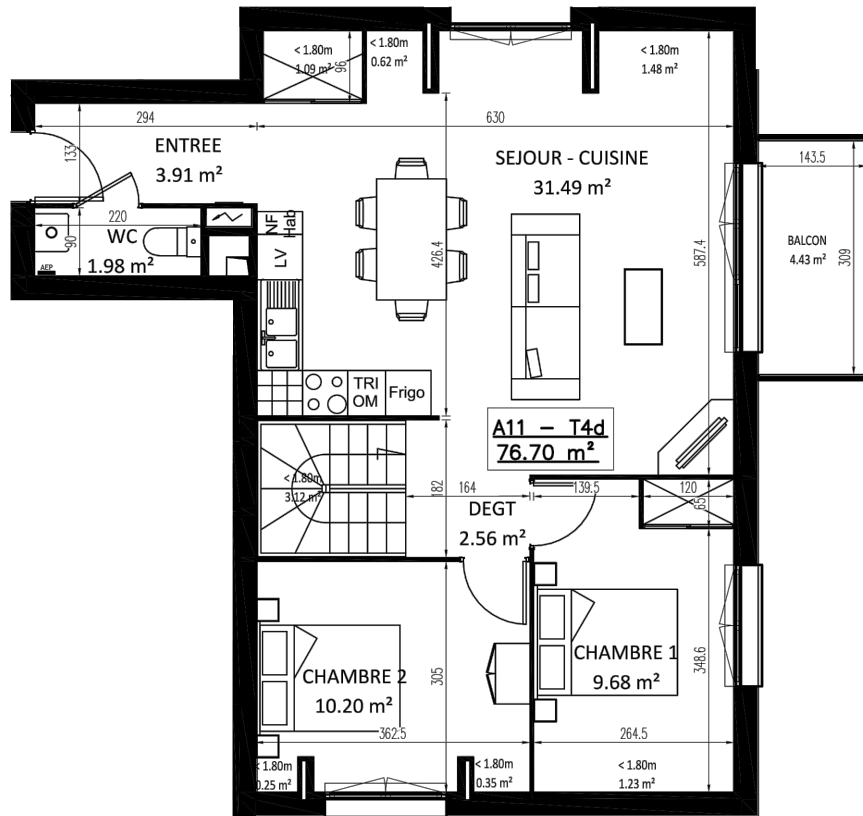
TOTAL : 76.70m²

Balcon 4.43m²

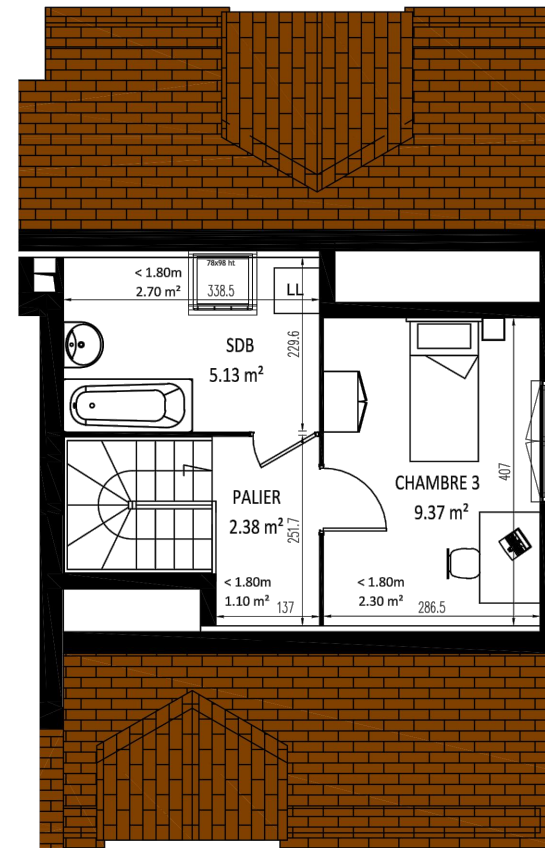


Ces plans sont valables sous réserves de modifications de détail qui seraient imposées par des impératifs techniques en cours de construction.
Les différences de 5% sur les superficies et les cotes exprimées par les plans sont tenues pour admissibles et ne pourront fonder aucune réclamations.

R+1



R+2



Immobilière 3F 
Groupe ActionLogement
Direction Accession
Département Maîtrise Ouvrage
159, rue Nationale - 75008 Paris Cedex 13
Tél. : 01 40 77 15 15

